



ALERTA

ALERTA N°	ABERTO EM	ATUALIZADO EM	MUNICÍPIO	UF
1459/2016	31/10/2016 15H25		Campo Grande	MS

TIPO DE EVENTO/NÍVEL: ENXURRADA/ **MODERADO**

Cenário de Risco:

Possibilidade de inundação e enxurradas em áreas com densa ocupação urbana e locais com alta declividade, onde há possibilidade de acúmulo de águas pluviais devido à deficiência da rede de drenagem.

Situação Atual:

A precipitação estimada pelo do Radar Jaguari/Cemaden, com taxa acima de 50 mm/h, mostra áreas de instabilidade atuando no município, associada à intensa atividade elétrica e outras se aproximando município de Campo Grande/SP.

Tendência:

A previsão é de pancadas de chuva de intensidade moderada a forte para as próximas horas.

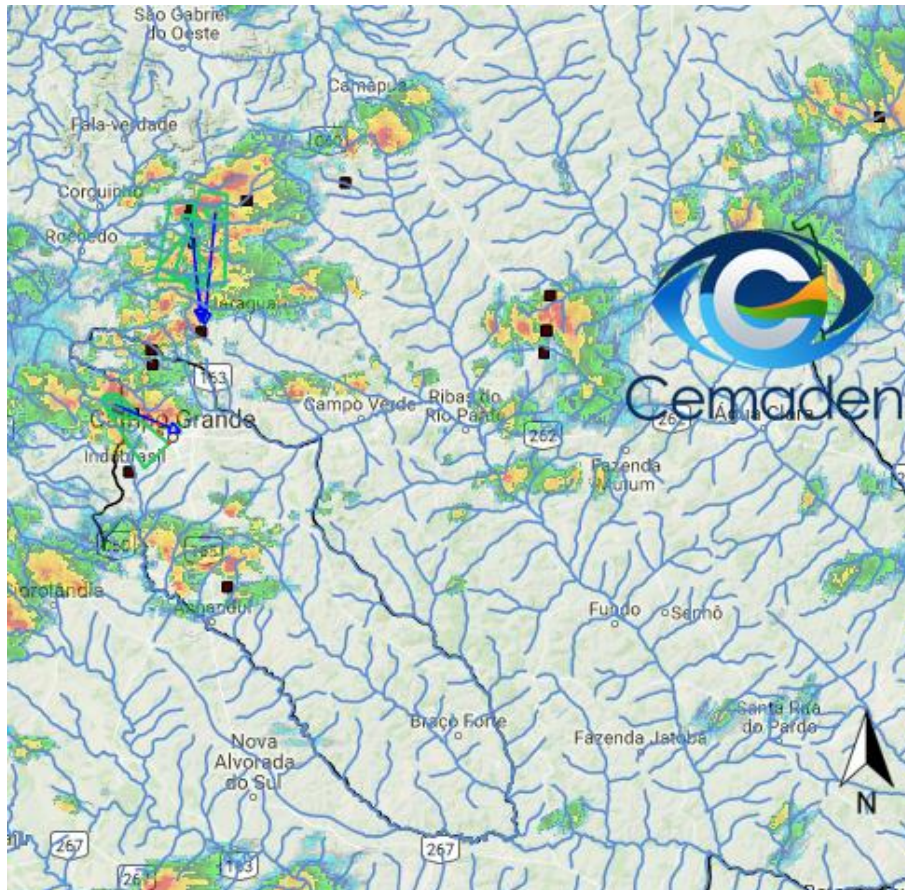
Recomendações:

Atenção especial às áreas de risco de inundação próxima a canais e Norte do Município (CPRM, 2013).

Ações de Proteção e Defesa Civil recomendadas pelo CENAD:

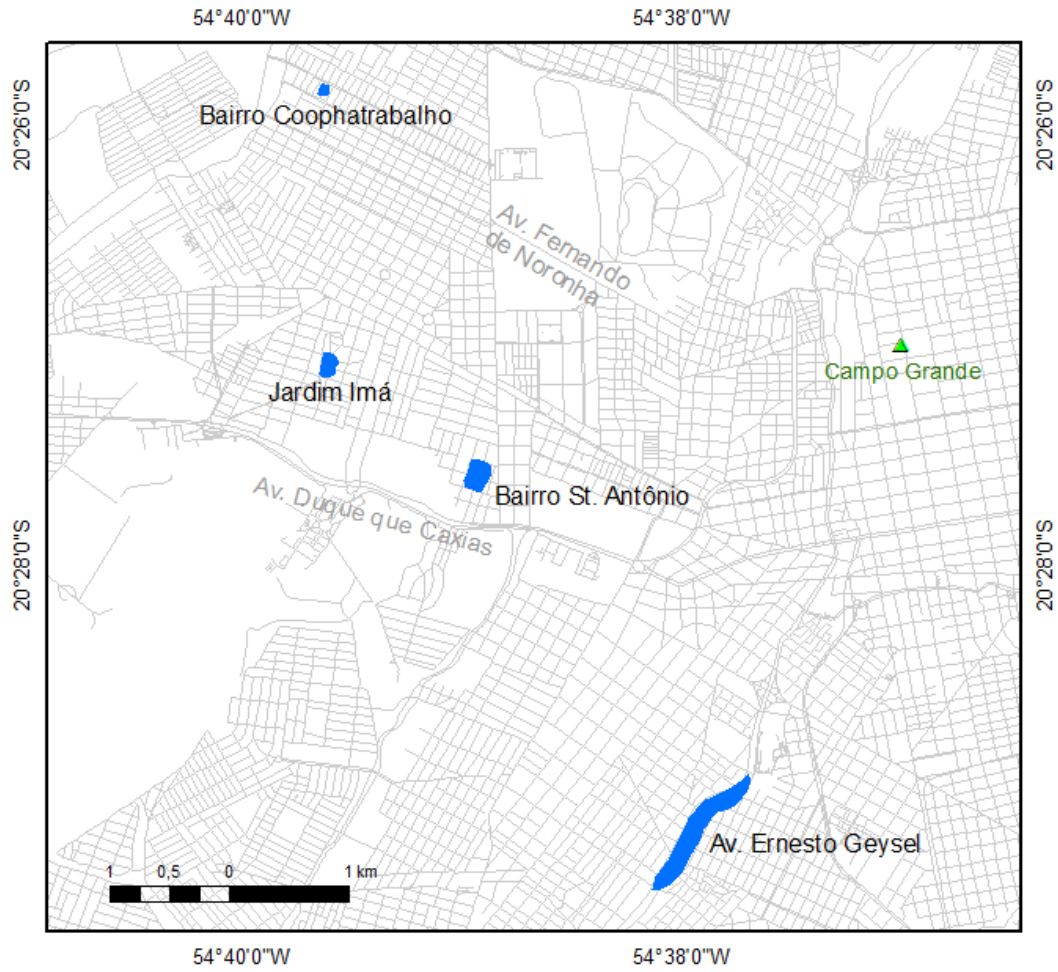
Em caso de alerta de risco de nível **MODERADO** não se descarta a possibilidade do fenômeno alertado e, **caso ocorra, espera-se impacto moderado para a população**. Recomendam-se ações previstas no plano de contingência, tais como: sobreaviso das equipes municipais, etc.

Para constante melhoria dos alertas emitidos pelo Cemaden solicita-se preencher o breve questionário no link abaixo. Mesmo ocorrências pequenas (que não gerem ocorrências formais) são de extrema importância para avaliar a qualidade dos alertas. O que não puder ser respondido deixar em branco, mas qualquer informação será muito relevante: <http://www.cemaden.gov.br/ocorrencias/index.php>



Precipitação instantânea do Radar Jaguari/Cemaden das 13h50 horário local (16h50 GMT) no município de Campinas/SP.

Áreas de risco do município de Campo Grande - MS



Legenda

Risco hidrológico

Risco de inundação

Alto

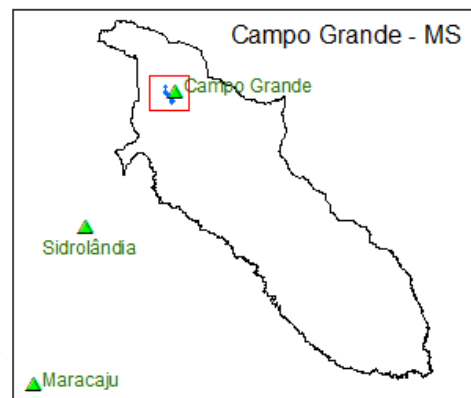
Rede viária

Limite do Município

Estação INMET



Sistema de Coordenadas Geográficas
Datum: WGS-84



Fonte de dados

Delimitação das áreas de risco: CPRM, 2013

Limite dos municípios: IBGE, 2010

Estações pluviométricas: INMET

Malha viária: OpenStreetMap contributors



Distribuição das áreas de risco hidrológico na porção centro-norte localizadas no município de Campo Grande/MS.